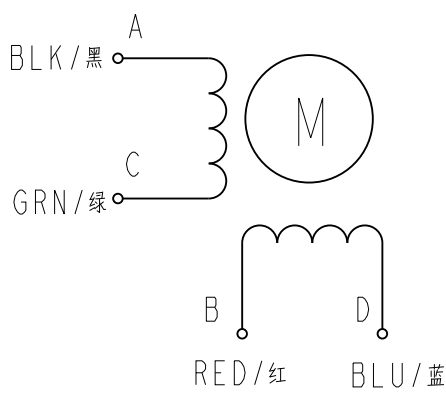


REV	ECN NO.	DESCRIPTION	DRN	APP'D	DATE
B	240410WY	电机统一为黑色色调，明细栏里前后端盖更改	WY	JOHN	04.16

Wiring Diagram (接线图)



JST B08B-PASK	
PIN	Description
1	PU
2	F/R
3	MF
4	AR
5	XCOM
6	ALM
7	STA
8	YCOM

技术要求:

1. 前后端盖，后罩壳，隔热板表面黑色；
2. 此控制板组件需要软件烧录程序；
3. 详细使用见iFD57开环步进驱动器说明书。

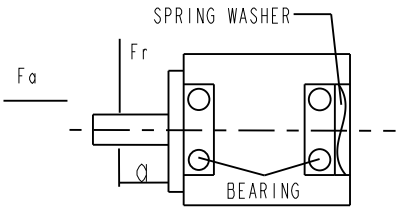
Exciting Sequence (励磁顺序)

CW DIRECTION	STEP	A	C	B	D
	1	+		+	
	2		+	+	
	3		+		+
	4	+			+
	1	+		+	

CW, see from flange side (顺时针 从法兰侧看)

STEP ANGLE	步距角	1.8°/full step(整步)
STEP ANGLE ACCURACY	步距角精度	±5%
NUMBER OF PHASE	绕组相数	2
RATED VOTAGE	额定电压	1.9 VDC
RATED CURRENT	额定电流	5.0 A
RESISTANCE/PHASE	每相电阻	0.38±0.1 OHMS@20°C
INDUCTANCE/PHASE	每相电感	1.6±20% mH@1kHz
HOLDING TORQUE	保持转矩	2.3 N.m
ROTOR INERTIA	转子转动惯量	480 g.cm ²
WEIGHT	重量	1.5 kg
TEMPERATURE RISE	温升	less than 80K(小于80开)
SOURCE VOLTAGE	驱动器电压	24 VDC
INSULATION CLASS	绝缘等级	B 130°C
DIELECTRIC STRENG	介电强度	500VAC 1MIN
INSULATION RESIST	绝缘电阻	100MOhm @500VDC
IP CODE	防护等级	IP30
OPERATION AMBIENT	使用环境	Ambient temperature:-20...+50°C,humidity Max.85%(No condensation)
STORAGE AMBIENT	存储环境	Ambient temperature:-20...+85°C,humidity Max.85%(No condensation)

PERMISSIBLE RADIAL+AXIAL FORCE
(允许轴向和径向力)



AXIAL-FORCE	轴向压力	Fa=15 N Max
DISTANCE	距离	a=20 mm
RADIAL-FORCE	径向压力	Fr=75 N Max
SHAFT RADIAL PLAY	径向间隙	0.02mm Max.@4N
SHAFT AXIAL PLAY	轴向间隙	0.08mm Max.@4N

1.2.05.250053	十字槽盘头螺钉GB818-85	4		M2.5*56H
1.2.16.001227	导光柱	2		
1.2.05.230002	十字槽盘头螺钉 GB818-85	4		M3*30 Ⅲ
1.2.05.030611	十字槽沉头螺钉GB819-85	2		GB819-85 M3*6Ⅲ
2.5.02.1ER3-022	控制板组件	1	pcs	iFD57
1.1.06.EB573-094	后罩壳	1	pcs	iFD57-76
1.1.31.PL574-043	隔热板	1	pcs	iFD57-76
1.2.05.130022	十字槽盘头螺钉 GB818-85	4		M3*70 Ⅲ
1.1.14.PL574-000	护线套	1		
1.1.04.EB572-0119	后端盖	1	pcs	iFD57-76

1.2.06.WS57-000	波形垫圈	1		D22*0.3
2.2.01.ST57-1595	定子	1	pcs	
2.3.01.RT57-2272	转子	1	pcs	iFD57-76-HRG85-05
1.1.24.SV56-001	轴套	2		FL57STH76-2504BCF-H48
1.2.04.680006	轴承	2		
1.1.02.EB571-162	前端盖	1		
1.1.22.OT-430	环保泡沫盒	0.250	pcs	
1.3.01.100012	防锈油	0.001	kg	
1.1.36.006002	铭牌	1	pcs	
1.1.22.OT-007	环保泡沫盖板	0.080	pcs	
1.1.20.057007	环保泡沫纸箱一	0.080	pcs	

DESIGN		DATE		P/N.		3.1.01.057.4193	
2024-04-25		2024-04-25		TITLE		SPECIFICATIONS	
2024-04-25		2024-04-25		USED ON		iFD57-76	
2024-04-25		2024-04-25		DWG NO.		REV B	
2024-04-25		2024-04-25		FULLING MOTOR			